



Rehasoft presenta Guide

¿Qué es Guide?

GUIDE es una herramienta de acceso al ordenador para las personas ciegas o de baja visión, y también va dirigido a personas mayores que nunca han utilizado un ordenador y quieren tener su primera toma de contacto con él. GUIDE ha sido específicamente diseñado para ser fácil de utilizar y fácil de aprender. Así que no importa si usted nunca ha usado un ordenador antes, GUIDE le ayudará a lograr los resultados que desea.

GUIDE tiene en su propio lector de pantalla incorporado, por lo que lee el texto de cada pantalla, incluso mientras estás escribiendo. También cuenta con su propio magnificador de pantalla, por lo que puede aumentar el tamaño del texto en cada pantalla, si usted está escribiendo una carta o navegar por Internet.

Y lo que es más, GUIDE requiere poca formación, por lo que la mayoría de la gente puede enseñar cómo usarlo. Esto se debe a que GUIDE utiliza pasos fáciles de seguir con las opciones de menú para cada tarea, que son controlados a través del teclado y se muestran en Pantallas. Si usted está atascado, tiene una página de ayuda por la que podrá acceder desde cualquier pantalla, para darle apoyo y asesoramiento.

GUIDE está disponible en CD para ser cargado en un ordenador con toda la configuración y listo para ser utilizado.

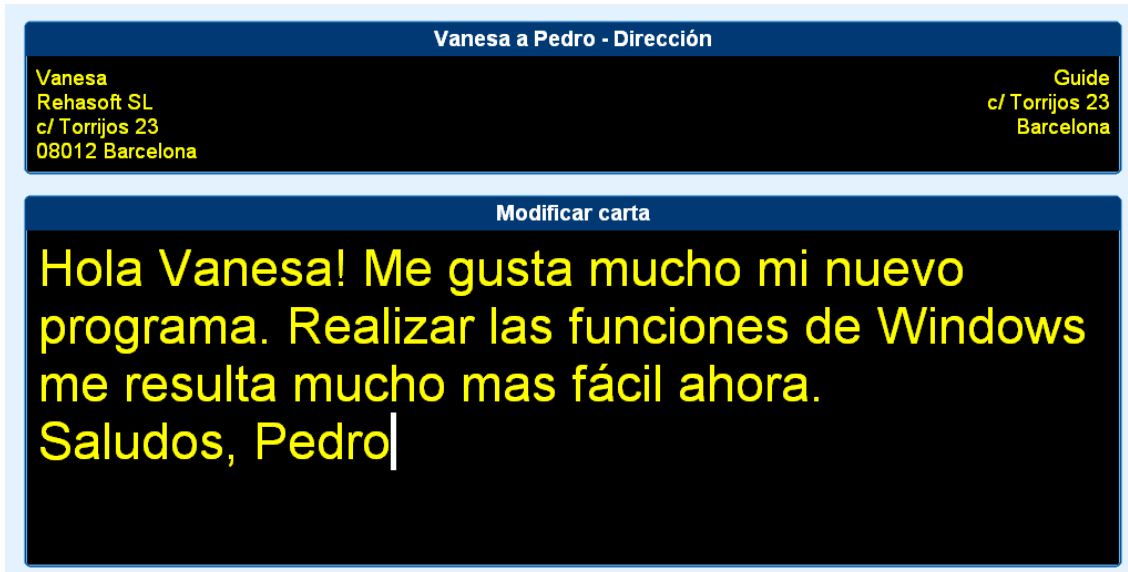
¿Qué tipo de tareas puedes realizar con GUIDE?

GUIDE ofrece muchas funciones, todas integradas en un solo paquete, a fin de que no hay necesidades de cambiar de diferente programa para terminar cada tarea. Por ejemplo, si el usuario quiere escribir un documento, GUIDE le da todos los pasos que hay que seguir. En continuación presentamos las funciones de Guide más utilizados:

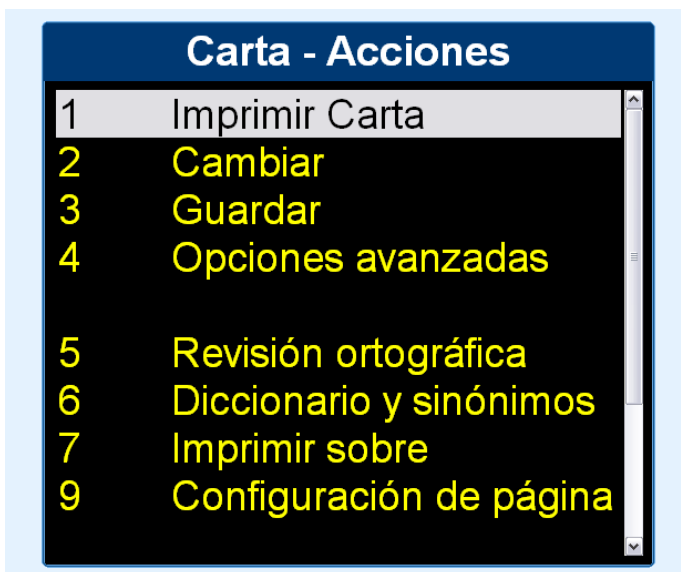
Escribir una carta o un documento

Escribir, editar, guardar, recuperar, corrector ortográfico y formato de todas las cartas y documentos. GUIDE le lleva a través de todo el proceso de escritura de una carta o documento utilizando las instrucciones de audio que va leyendo tal como está escrito. El texto puede ser formateado de manera normal, como las alineaciones de izquierda, centro y derecha y cambiando su color y tamaño de la letra.

Menú principal	
1	Correo electrónico
2	Cartas y documentos
3	Acceder a sitio web
4	Escanear y leer
5	Libreta de direcciones
6	Reproducir CD de audio o MP3
7	Calendario
8	Mensajes de voz
9	Otras opciones
ESC	Cerrar
F1	Ayuda



El texto en pantalla puede ser magnificador y; además de la lectura del texto tal como está escrito, el documento o la carta se puede leer de nuevo en su totalidad o solo leer una palabra, frase o párrafo.



GUIDE puede imprimir en diferentes tamaños de papel y también incluye una función para imprimir sobres automáticamente. Cartas y documentos se pueden guardar en diferentes formatos: GUIDE, Microsoft Word, texto enriquecido, texto plano o incluso hablado en formato MP3.

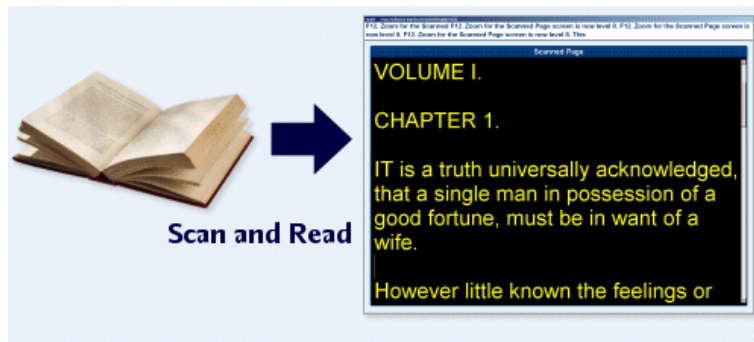
1. Corrector ortográfico, diccionario y enciclopedia

GUIDE incluye dos fichas de 250.000 palabras, un revisor ortográfico, un corrector ortográfico, un diccionario y una enciclopedia. Las herramientas son: el revisor ortográfico comprueba la ortografía de las palabras que se escriban. GUIDE si detecta una falta de ortografía hace un sonido al instante. El corrector ortográfico es un corrector que comprueba cada una de las

palabras del documento, carta o correo electrónico. Cuando hay un error y es detectado por GUIDE, se muestra una lista de propuestas correctas para que usted escoja. También puede escribir una corrección manualmente o elegir ignorar por completo la palabra. Tanto el corrector ortográfico, el Diccionario y la enciclopedia pueden ser usados en cualquier lugar del GUIDE en el que esté escribiendo.

Escanear y leer libros y documentos

Esta característica convierte a su ordenador en una máquina fácil de utilizar en la lectura. El texto impreso se coloca en el escáner y luego el texto es leído por la voz de GUIDE y magnificado si de desea. La velocidad lectora puede ser ajustada con solo pulsar un botón la palabra, oración o párrafo se podrá repetir. Para leer los estados de una cuenta bancaria y otros documentos similares, GUIDE cuenta con una columna con modo especial que asegura que el texto se lee de manera clara y lógica. Después de leer los documentos de pueden editar, imprimir y guarda en letras grandes.



2. Ampliar el escrito a mano, diagramas o imágenes

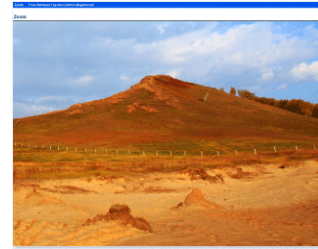
Imágenes, cartas manuscritas, diagramas o cualquier cosa que se introduzca en el escáner puede ser magnificado en la pantalla. Los sencillos controles permiten que las imágenes puedan hacer un zoom dentro y fuera, izquierda y derecha, arriba y abajo de la pantalla. Se pueden aplicar diferentes combinaciones de colores, por lo que a su vez el escrito negro sobre blanco puede ser una página escrita en amarillo con sobre negro! Y muchas otras combinaciones de colores que también están disponibles. La imagen ampliada de puede guardar, imprimir y alterar.



3. Imprimir o editar fotos de la cámara digital

Conectar la cámara en el puerto de USB y al instante verá las fotos. Podrá hacer zooms y recortar las imágenes en la pantalla. También podrá imprimirlas en una buenas y clara calidad de foto.

Realmente, ¡no podría ser más fácil!



4. Enviar y recibir correos electrónicos (E-mail)

Aquí podrás enviar, recibir, editar, responder y guardar mensajes de correo electrónico. GUIDE hace el envío y la recepción de los correos electrónicos incrementalmente fácil.

GUIDE automáticamente se conecta a Internet y recupera los correos electrónicos en espera de una nueva entrega. Los nuevos mensajes de correo electrónico se ponen en lista donde se puede elegir cuales se quiere leer. La voz de GUIDE leerá el correo electrónico seleccionado,

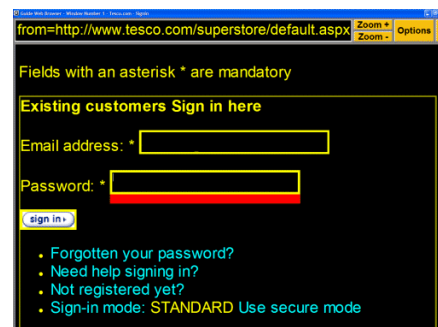
así como mostrarlo en letra grande en la pantalla. Si las fotos u otras imágenes se han adjuntado a la dirección de correo electrónico, GUIDE puede ampliar al instante con sólo tocar un botón. Después de leer el correo electrónico, se puede responder, borrar, imprimir en letra grande, remitirlo a otras personas, guardar o ver los archivos adjuntos o simplemente guardar el correo electrónico para leerlo más tarde.

From	Subject	Date
Google Mail ...	Google Mail is different. H...	22/12/2005
Mr Test	test	09/11/2005
Adrian Sach	RE: test from Gmail	08/11/2005
Adrian Sach	RE: A very long email	14/10/2005
Mr Test	Voice Memo	26/09/2005
Jan	Re: Dnot spned too mcuh	23/09/2005
Will Morin	Replica for you	23/09/2005
Alejandro H. ...	High Quality Replica	23/09/2005
Audrey Hickey	Feeling tense? Muscles rel...	23/09/2005
Norris Christ...	Replica Watches for Low ...	23/09/2005
Jerri Spivey	Online Drugs - save up to ...	23/09/2005
Beatriz G. Ar...	Prescription Drugs	23/09/2005
Lesly Stanford	Online Meds	23/09/2005

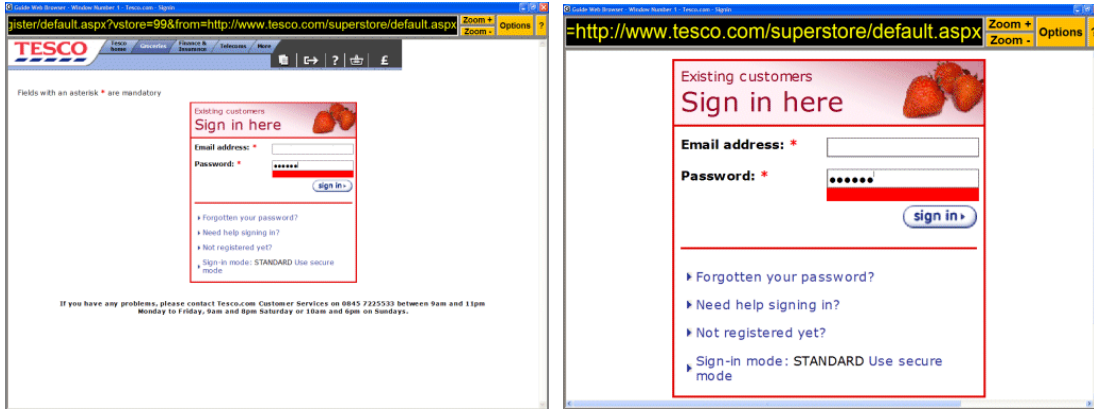
Al escribir un nuevo correo electrónico, puede elegir a alguien de su libreta de direcciones o simplemente escribir la dirección de correo electrónico. GUIDE le guía como debe escribir el correo: le pide que escriba el asunto de la dirección, le pide que escriba el mensaje. Cuando se haya completado, el mensaje puede ser comprobar con el corrector. Automáticamente, GUIDE se conecta a Internet, entonces le dice si ha sido enviado con éxito. Todos los correos electrónicos que se envíen, se guardarán en una lista separada, de modo que los puede leer de nuevo, si lo requiere.

5. Navegar por Internet

Hacer la compra, encontrar los horarios de autobuses, billetes de tren, libros o simplemente navegar con el asombroso navegador web de GUIDE. Con solo pulsando tres teclas, puede leer cualquier página. Simplemente hay que utilizar las flechas izquierda y derecha para mover de la página y la tecla INTRO para seguir los enlaces. Así de fácil.



A medida que se mueve por la página con las teclas de las flechas, GUIDE destaca en leer cada pieza del texto. Cada página también puede ser magnificada si es necesario. Otras ayudas para la lectura, puede cambiar los colores de una sola página si lo requiere.



Use las teclas de flecha para moverse por la página, como usted se mueve y GUIDE leerá los texto y los magnificará, si no necesita.

Cualquier página se puede cambiar a una versión de sólo texto si así lo prefiere.

6. Escuchar la radio por Internet

Puede escuchar las emisoras de radio de todo el mundo. Sólo tiene que seleccionar la lista de estaciones de radio y pulsar ENTER para escucharlas! GUIDE tiene una estación de radio fácil de utilizar con los controles en la pantalla que se puede utilizar para iniciar, detener y controlar el volumen de la radio. La radio puede estar conectado aunque se estén utilizando otras aplicaciones del GUIDE.



Mantener contactos en una libreta de direcciones

Almacenar direcciones postales, números de teléfono, direcciones de correo electrónico y notas para todos tus contactos. La libreta de direcciones se puede hacer búsquedas para encontrar rápidamente un contacto en particular. Una vez encontrados, se puede navegar o imprimir sus datos, imprimir y dotación, enviar un correo electrónico, escribir una carta, etc. GUIDE te marca el número de teléfono. La libreta de direcciones pueden ser ampliadas y la voz de GUIDE de voz claramente todo lo que habla.

Calendario y recordatorios

Introducir las citas en un calendario y elegir que se recuerde a los acontecimientos importantes. Ver el calendario mes a mes, día a día u hora en hora. Filtro de agenda para mostrar sólo la libre y gran afluencia.

Introducir las citas en un calendario y elegir que se recuerde a los acontecimientos importantes. Ver el calendario mes a mes, día a día u hora en hora. Filtro de agenda para mostrar sólo la libre y gran afluencia.



7. Reproducción de CD y MP3

Reproducir un CD normal con el ordenador. GUIDE obtiene el título del CD, el artista y el título de todas las pista automáticamente desde Internet y mostrarlos en la pantalla donde pueden ser habladas o magnificadas. Controles en la pantalla le permiten jugar, iniciar, detener, pausar, saltar, saltar hacia adelante o hacia atrás a través de las pistas. Puede dejar el Cd de juego, mientras que usted va y el uso de otras partes de GUIDE. Si ha descargado un MP3 o si tiene un CD con archivos MP3 en ella, ahora puede jugar GUIDE como así.



8. Grabador de notas

Al utilizar el micrófono de su ordenador y los altavoces puede grabar y reproducir notas habladas. Las notas se mantienen en una lista, de modo que cada uno puede fácilmente reproducidos. Una grabación de voz también puede ser enviada por correo electrónico a alguien y reproducirse en su ordenador.

Calculadora

Usar la calculadora para cálculos científicos o de base. El cálculo y la respuesta puede ser magnificada y la voz de GUIDE de los dice.

Lector de noticias

GUIDE incluye dos lectores de noticias. Uno para la lectura de noticias de Internet y la otra para la lectura de noticias de Inglaterra suministrada en CD de TNAUK (La Asociación de Periodistas de Inglaterra). Todos los titulares pueden ser ampliadas o hablado con la voz de GUIDE.

9. ¡Llamadas telefónicas gratuita!

¡NOVEDAD! Con GUIDE se puede y hacer llamadas telefónicas gratis a cualquier persona en el mundo utilizado en su ordenador y conexión a Internet. GUIDE utiliza el increíble sistema de Skype que puede ser instalado en cualquier ordenador de forma gratuita.



10. Reproducción de DVD

Utilizar el equipo para reproducir discos DVD o cualquiera de los archivos de películas. GUIDE incluye un reproductor de DVD de vídeo accesible. Se puede controlar totalmente la película con un gran menú y la voz o utilizando las teclas de acceso rápido. Los controles incluyen: detener y comenzar, de avance y retroceso, saltar entre capítulos, a su vez activar o desactivar los subtítulos, selección de pistas de audio, cambiar el volumen y mucho más.



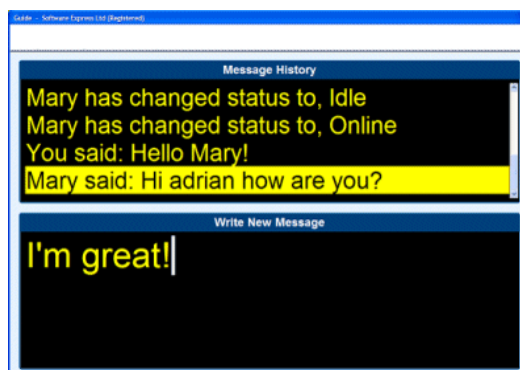
11. Mis Finanzas

Administrar sus finanzas con el GUIDE. Podrá llevar un registro de sus ingresos y los gastos de hasta 10 cuentas diferentes. Impresión de informes y muestran los saldos de determinados intervalos de tiempo.

Financial Summary: All Dates	
Total In	£2,411.55
Total Out	£354.55
Total Balance	£2,057.00
> Back	
> Print	

12. Chat

Messenger instantáneo es una forma ideal de mantener en contacto con su familia y amigos, ya que le permite comunicarse a través de Internet al instante! El envío y la recepción de mensajes es inmediata; lo que hace que sea mucho más rápido que el envío y recepción de correos electrónicos. Además, también le permite ver cuál de sus amigos están actualmente disponibles para chatear. Si están en línea, los mensajes aparecen en la pantalla al instante.



13. Prácticas con el teclado

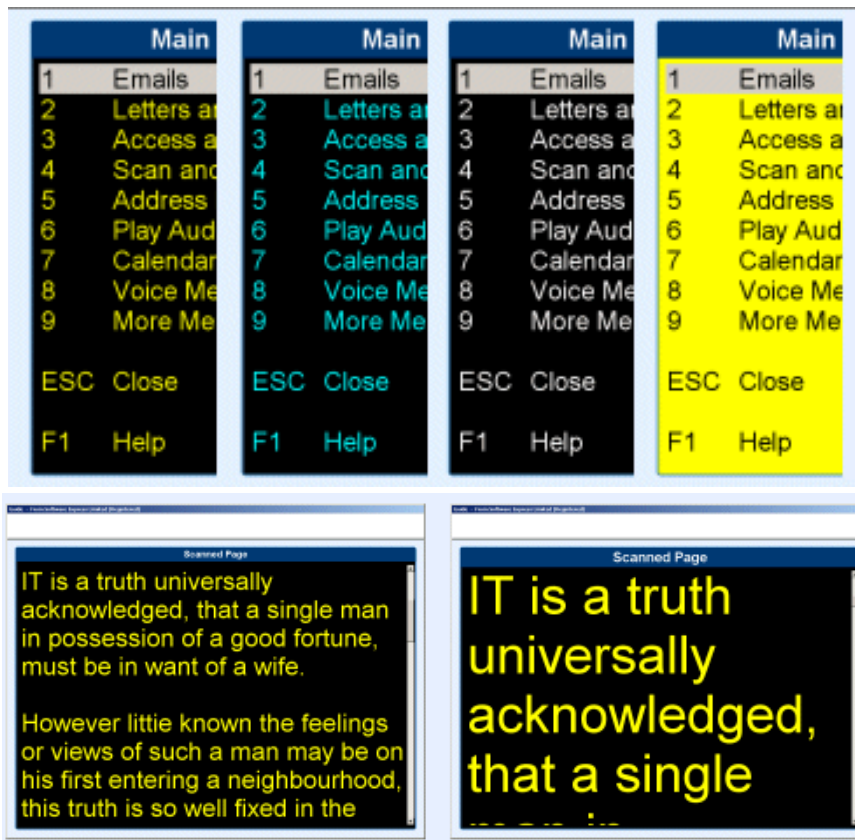
Si nunca has escrito con un ordenador, GUIDE tiene un teclado de aprendizaje donde le indica donde está cada tecla y que es lo que hace. Una descripción de cada tecla se muestra en letras grandes en la pantalla y habla con la voz de GUIDE.

14. Gran impresión y ayuda hablada

Cada pantalla de GUIDE tiene su pantalla de ayuda, donde se explica sobre la pantalla las opciones disponibles. Las páginas de ayuda pueden ser magnificadas, leídas por la voz de GUIDE o impresión en letra grande.

Personalización

El aspecto y el funcionamiento de GUIDE puede ser plenamente ajustado para adaptarse a las necesidades individuales. Entre otras cosas, puede cambiar la pantalla de color, texto en color, tipo de letra y elegir una voz masculina o femenina. La ampliación y las voces también pueden ser controlados independientemente e incluso adaptarlos a las personas con alguna discapacidad, si es necesario. Incluso puede personalizar el GUIDE de los menús! Las opciones de menú se pueden añadir o quitar y puede asignar a sus propios números y letras de acceso directo o de cada elemento del menú.



Rehasoft es una empresa a la vanguardia de las nuevas tecnologías educativas, desarrollando productos que facilitan la lectura, la escritura, el aprendizaje y la comunicación.

